

Materiali termoplastici a bassa temperatura



Splint

“Un dispositivo ortopedico usato per immobilizzare, trattenere o sostenere una qualsiasi parte del corpo”

Mosby's Medical, Nursing, and Allied Health Dictionary

Classificazione

- Mobilizzazione
- Immobilizzazione
- Restrizione

American Society of Hand Therapists

Mobilizzazione



Immobilizzazione



Splint statici

- Immobilizzare
- Prevenire le deformità
- Prevenire le contratture
- Supplire alla perdita di funzionalità motoria

Sostegno



Prevenzione di deformità



Ausilio per l'allineamento di fratture



Prevenzione di deformità



Prevenzione di contratture



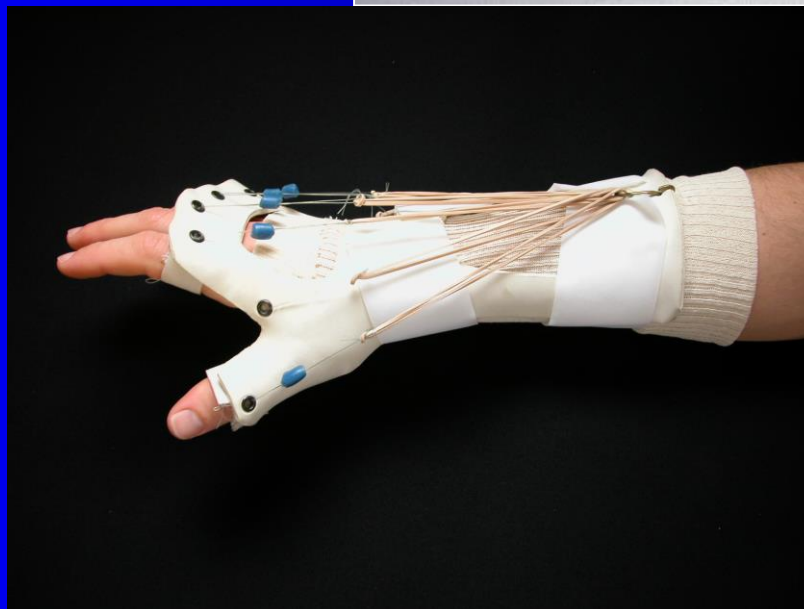
Protesi per la perdita di funzionalità motoria



Splint dinamici

- Protesi per la perdita di funzione motoria
- Correzione di una deformità esistente
- Controllo del movimento

Protesi per la perdita di funzionalità motoria



Correzione di una deformità



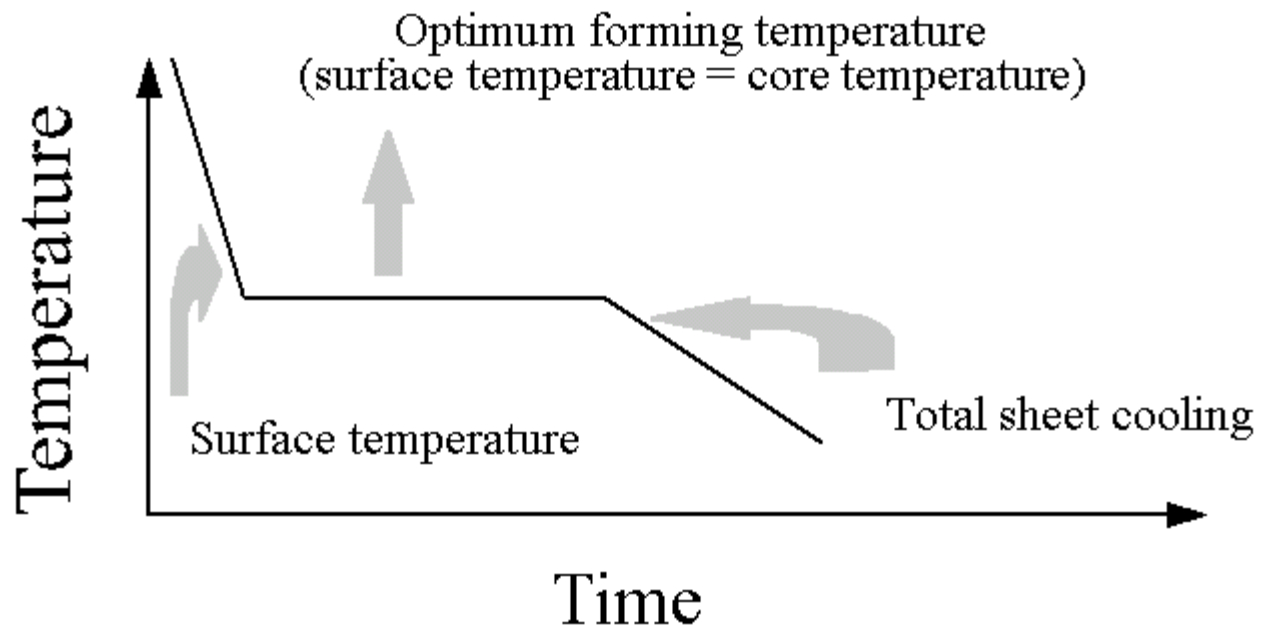
Correzione di una deformità



Controllo del movimento



LTTP (Low Temperature ThermoPlastic)



Contenuti e proprietà

- Caratteristiche di impiego
- Caratteristiche di formatura
- Caratteristiche generali

Caratteristiche di impiego

Memoria: capacità di ritornare, una volta riscaldata, alla forma, alle dimensioni e alla densità precedenti il riscaldamento (originali)

Caratteristiche di impiego

Coesione: capacità di aderire a sé stessa,
se riscaldata

Caratteristiche di impiego



Caratteristiche di impiego



Caratteristiche di impiego

Temperatura e durata di lavorazione:

60-75° C

1 – 3 minuti



Caratteristiche generali

- Può essere formata direttamente sul paziente.

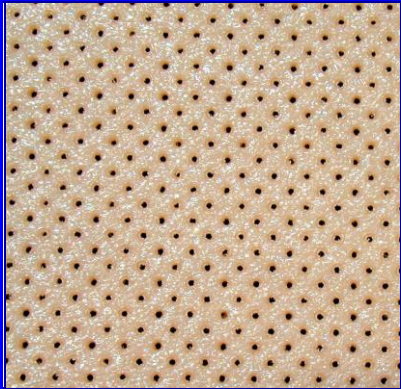


Caratteristiche generali

- Traslucido ai raggi X
- Dopo l'applicazione si trasforma in uno splint rigido che non richiede rinforzi

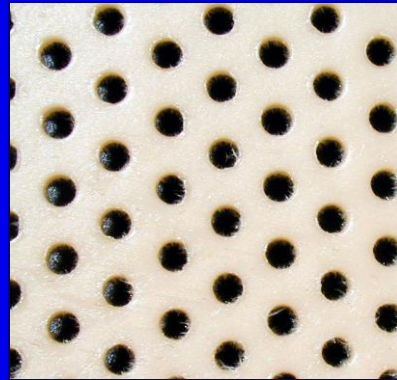


Perforazioni



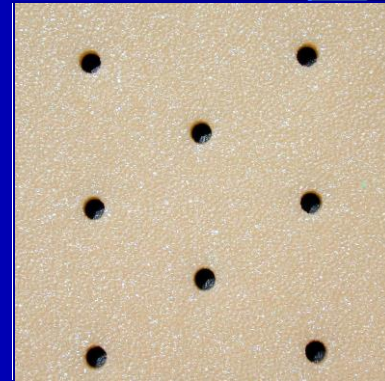
MICRO

per foglio
0,8 -1,6 – 2,0 mm



MULTI

per foglio
2,0 – 2,5 – 3,0 mm



MINI

per foglio
2,0 – 2,5 – 3,0 – 4,0 mm



NON PERFO

per foglio
da 0,8 mm a 4 mm

Materiali Termoplastici Turbocast®

Turbocast® Power – Turbocast®

Turbocast® Power

Materiale con rivestimento schiumoso su un lato e antiaderente sull'altro

Turbocast ®

Materiale con rivestimento schiumoso su entrambi i lati

Turbocast® Power e Turbocast®

- aderisce su sé stesso nell'acqua calda. Questo permette di collocare le superfici maneggiabili in un piccolo recipiente pieno di acqua calda.



Turbocast® Power e Turbocast®

- Aderisce solo se compresso con forza. Non si verifica alcuna coesione accidentale.



Turbocast® Power e Turbocast®

- Il rivestimento schiumoso non aderisce al bendaggio



Turbocast® Power e Turbocast®

- o ai peli del corpo



Turbocast® Power e Turbocast®

- Facilmente rinforzabile



Turbocast® Power e Turbocast®

- Massima elasticità
- Conformabilità controllata
- Memoria plastica del 100%
- Durevolezza



Turbocast® Power e Turbocast®

- Spessori:
 - 0,8 mm - 1,6 mm – 2 mm – 2,5 mm - 3,0mm – 4 mm
- Perforazioni:
 - Non perforato: per tutti gli spessori
 - Micro per 1,6 mm e 2,0 mm
 - Mini per 2,0 mm, 2,5mm, 3,0 mm, 4 mm
 - Multi: per gli spessori da 2,0 mm a 4,0 mm
- Colori: pelle, giallo, celeste, verde, fucsia
- Consigliato:
 - Lesione avambraccio e polso: Malattie Reumatiche, sindrome tunnel carpale, distrofia, ustioni, lesione del plesso, lesioni tendinee
 - Lesione mano: Fratture PIP e DIP, fratture falangi, fratture carpali, rigidità articolare
 - Lesione arti inferiori: fratture stabili della gamba, correzione/riabilitazione del piede bambini fino a 7 anni





Turbocast® Ortho disponibile: stick e no- stick

Turbocast® Ortho diventa trasparente quando riscaldato, il che è un'indicazione che il materiale è pronto per l'applicazione. Questa funzione consente inoltre all'operatore di osservare facilmente le caratteristiche e i punti di riferimento del corpo del paziente nei luoghi di applicazione. Turbocast® Ortho è facile da allungare, riducendo al minimo gli errori nella creazione di modelli. Il rimodellamento multiplo del materiale necessario per il montaggio e il riposizionamento personalizzati è possibile grazie alla piena memoria di plastica. Le estremità di questo materiale si tengono insieme quando sono bagnate e possono essere facilmente rilasciate quando sono asciutte, rendendo più efficace lo splint circonfrenziale. La forte adesione si ottiene premendo le parti del materiale insieme quando sono bagnate senza la necessità di solventi o adesivi.

Turbocast® Ortho Stiff

- Questo materiale termoplastico è particolarmente utile per splint con grandi superfici e contorni generali. Garantisce un'eccellente resistenza finale del dispositivo, ma è abbastanza flessibile da resistere alla fatica da stress. Il moderato grado di appiccicosità della superficie consente a questo materiale di adattarsi saldamente per ottenere una profilatura precisa. Questo materiale può essere manipolato e rimodellato più volte per soddisfare le esigenze del paziente durante i cambiamenti nel piano di trattamento.

Turbocast® Ortho stick – no stick - stiff

- Spessori:
 - 1,6 mm – 2 mm – 2,5 mm - 3,2mm – 4 mm
- Perforazioni:
 - Non perforato: per tutti gli spessori
 - Micro per 1,6 mm e 2,0 mm
 - Mini per 1,6 mm, 2,0 mm, 2,5mm, 3,2 mm, 4 mm
 - Multi: per gli spessori da 1,6 mm a 3,2 mm
- Colori: pelle, bianco, rosso, nero, blu
- Consigliato:
 - Lesione avambraccio e polso: lussazione, malattie reumatiche, lesione tendine, tunnel carpale
 - Lesione mano: deformità collo del cigno, fratture stabili, lesione tendinee, contratture
 - Lesione arti inferiori: lesioni legamenti, frattura rotula, artrosi, alluce valgo, caviglia post-operatorio
 - Lesione della gamba: fratture stabili della tibia e del perone
 - Patologia schiena: Lombalgia, Ernia



IMMO+

disponibile: stick e no-stick



Questo materiale termoplastico combina la completa conformabilità e un'ottima resistenza all'allungamento. Il materiale diventa trasparente quando riscaldato a bagnomaria e super forte quando si raffredda a temperatura ambiente. La finitura liscia e la facilità di rifilatura dei bordi garantiscono un elevato controllo sul processo di confezionamento. Facile da lavorare, comodo per il paziente. Il termoplastico non trattato aderisce leggermente alla pelle del paziente consentendo un confezionamento più raffinato dello splint. La variazione non appiccicosa di IMMO + si rimuove facilmente dopo che la formazione di splint (raffreddato) è completa senza aderire a pelle, peli o bende.

Immo+ stick e no-stick

- Spessori:
 - 1,6 mm – 2 mm – 2,5 mm - 3,2mm – 4 mm
- Perforazioni:
 - Non perforato: per tutti gli spessori
 - Micro per 1,6 mm e 2,0 mm
 - Mini per 1,6 mm, 2,0 mm, 2,5mm, 3,2 mm, 4 mm
 - Multi: per gli spessori da 1,6 mm a 3,2 mm
- Colori: pelle, bianco, rosso, nero, blu
- Consigliato:
 1. Immo+ è indicato per tutti gli usi. I fogli di sottile spessore hanno la perfetta con formabilità e sono ampiamente utilizzati in splint per dita e polso.
 2. Lo spessore più grande, può essere usato per ortesi con larghe superfici, come gomito o ginocchio.





B-CAST

- Materiale antiaderente con caratteristiche di maneggevolezza avanzate. Questo materiale termoplastico è stato progettato per una moderata resistenza allo stiramento che consente all'operatore di fabbricare qualsiasi tipo di splint senza un eccessivo allungamento del materiale, nonché di mantenere il controllo sull'intero processo di confezionamento. Grazie all'elevato grado di rigidità, gli splint finiti mantengono la loro forma anche contro forti impatti ipertonici: non è necessario alcun rinforzo! Il materiale è rivestito per evitare incollaggi accidentali.

B-Cast

- Spessori:
 - 1,6 mm – 2 mm - 3,2mm – 4 mm
- Perforazioni:
 - Non perforato: per tutti gli spessori
 - Micro per 1,6 mm e 2,0 mm
 - Mini per 1,6 mm, 2,0 mm, 3,2 mm, 4 mm
 - Multi: per gli spessori da 2,00 mm a 3,2 mm
- Colori: pelle, bianco
- Consigliato:
 - Lesione avambraccio e polso: frattura instabile del radio, fratture dell'ulna, tutte le fratture navicolari, polso
 - Lesione braccio e spalla: Frattura extra articolare, epicondilite, artrosi
 - Lesione della caviglia e del piede: lesione del legamento, frattura bilaterale caviglia, lesione tendine di Achille, frattura del calcagno, fratture del astragalo
 - Lesione della gamba: fratture stabili della tibia e del perone
 - Patologia schiena: discopatia, spondilolisi, lombalgia, ischialgia, ernia





BEACH-CAST

- Materiale opaco quando riscaldato. BEACHCAST è un materiale termoplastico rigido e leggero che non si restringe. BEACHCAST ha tutte le caratteristiche necessarie per ottenere eccellenti risultati di confezionamento. Dopo l'elaborazione, BEACHCAST si trasforma in uno splint duro che non necessita di rinforzo. L'elasticità controllata del dispositivo finale può resistere a stress ripetitivi e resiste alla fatica. Il rimodellamento ripetitivo è possibile grazie alla memoria al 100% nel materiale. La viscosità superficiale di BEACHCAST consente al materiale di aderire alla pelle del paziente per il confezionamento. Un legame umido manterrà saldo, ma può essere separato quando il materiale si raffredda. Per l'incollaggio permanente non sono necessari solventi.

Beach-Cast

- 1,6 mm – 2 mm - 3,2mm – 4 mm
- Perforazioni:
 - Non perforato: per tutti gli spessori
 - Micro per 1,6 mm e 2,0 mm
 - Mini per 1,6 mm, 2,0 mm, 3,2 mm, 4 mm
 - Multi: per gli spessori da 2,00 mm a 3,2 mm
- Colori: pelle, bianco
- Consigliato:
 - Lesione avambraccio e polso: frattura ulna, fratture prossimali del polso, tutte le fratture navicolari
 - Lesione spalla: Frattura extra articolare, epicondilite, artrosi
 - Lesione gamba e piede: lesione del legamento, frattura caviglia, tendine di Achille, frattura del calcagno
 - Lesione della gamba bassa: fratture stabili della tibia e del perone
 - Patologia schiena: discopatia, spondilolisi, lombalgia, ischialgia, ernia



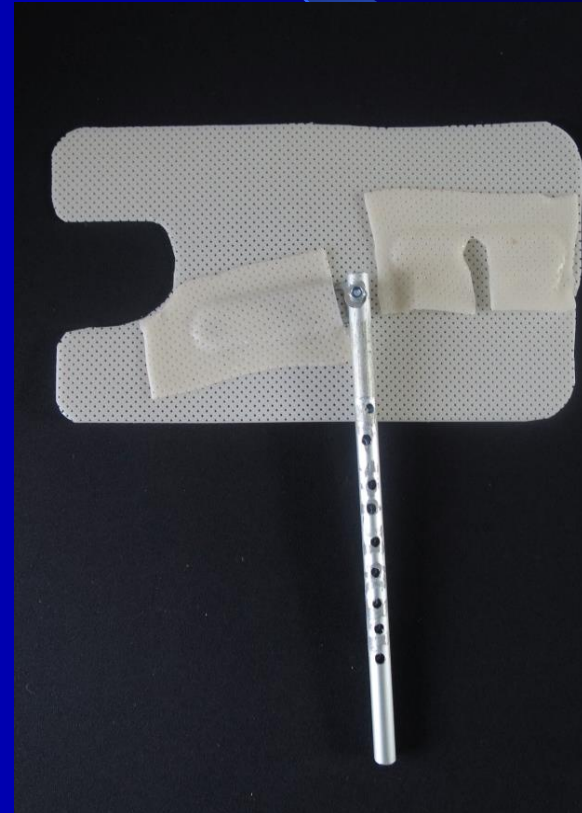
IL MODULO ORTHO'MS TI PERMETTE DI CONFEZIONARE UN TUTORE DINAMICO PER IL RECUPERO DELLA PRONO - SUPINAZIONE PRECISO, REGOLABILE E CONVIVIALE



L'UNICA COMPONENTE DINAMICA CHE TI PERMETTE DI:

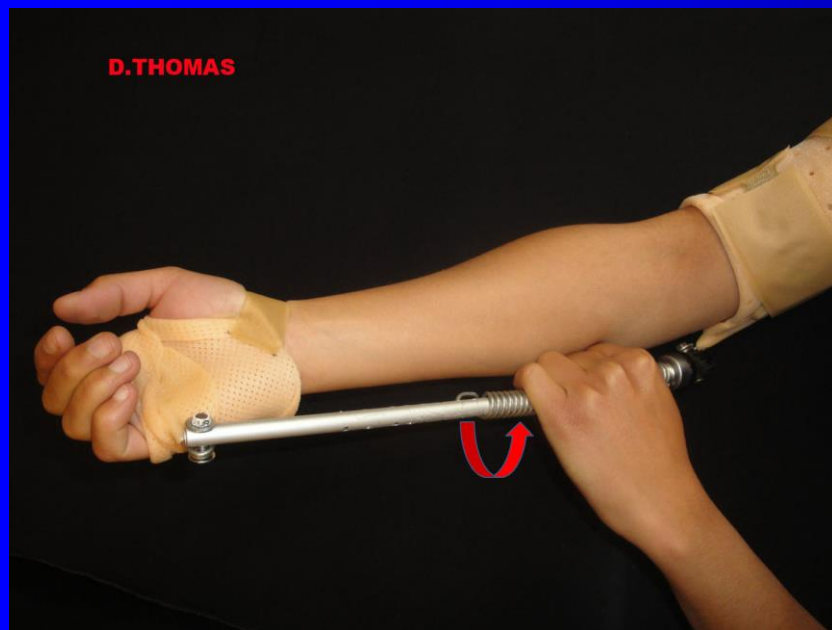
- **PASSARE FACILMENTE DALLA PRONAZIONE ALLA SUPINAZIONE SENZA RIMUOVERE L'ORTESI**
- **GARANTIRE UNA TRAZIONE REGOLABILE IN DEOCATTAZIONE SUL POLSO**
- **PERMETTERE AL PAZIENTE DI INDOSSARE IL TUTORE DURANTE LA GIORNATA SENZA LIMITARLO NELLE ATTIVITÀ DELLA VITA QUOTIDIANA**

**IL MODULO PUÒ ESSERE FISSATO AL LIVELLO DEL CONDILO
MEDIALE E DEL LATO ULNARE DELLA MANO COSÌ DA
ESERCITARE UNA TRAZIONE DELL'ARTICOLAZIONE ULNO -
CARPICA**





**PASSARE FACILMENTE
DALLA PRONAZIONE ALLA
SUPINAZIONE SENZA
RIMUOVERE L'ORTESI**



**REGOLARE LA TENSIONE
SENZA RIMUOVERE
L'ORTESI**



D.D.E. DYNAMIC DEVICES EUROPE s.r.l

Via Tonale, 5 20021 Baranzate (MI)

Ufficio Segreteria: Tel: 02-38202015 - Tel: 02-30062006

mail: segreteria@ddeitalia.it

Ufficio Amministrativo: tel. 02-38202015 - fax: 02-38205963

mail: amministrazione@ddeitalia.it

Ufficio Commerciale: tel. 02-30062006 – cell. 3349804344

mail: commerciale@ddeitalia.it